



# Qualitäten einer KulturSchule

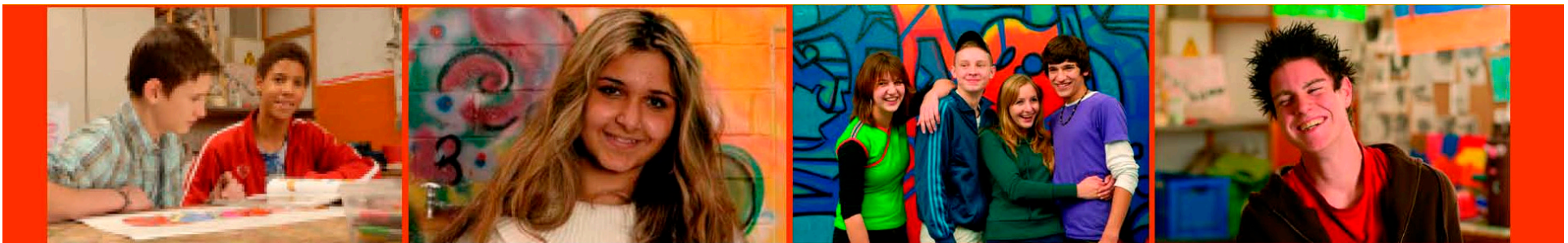
## Orientierung für ein Qualitätstableau

## Kulturelle Schulentwicklung:

Wo wollen wir hin?

Was gibt es bereits?

Was ist zu tun?





# WO wir hin wollen...

## Dimensionen einer Kulturschule:

Lern- und Lehrkultur

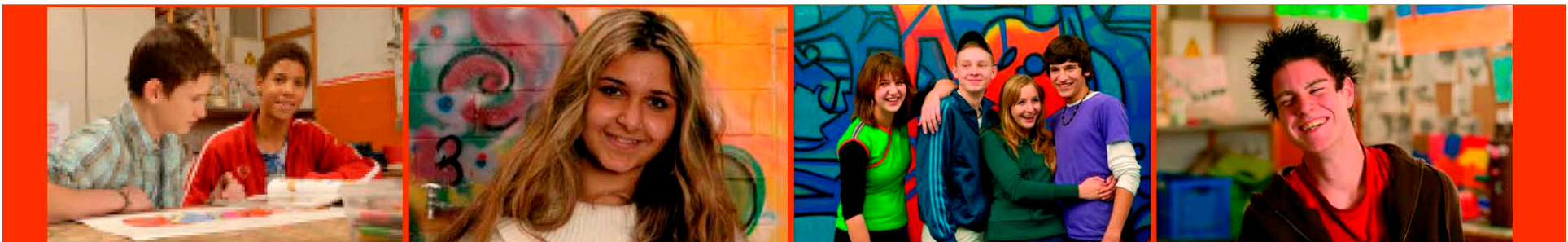
Bildungspartnerschaften und Kooperationen

Professionalität und Qualifizierung

Lokale Vernetzung und Sozialraumorientierung

Subjektorientierung und Anerkennungskultur

Schulkultur und Schulklima





# WAS wir haben...

## Qualität von Kooperationen zwischen Kultur und Schule

### **BKJ-Netzwerk „Kultur macht Schule“**

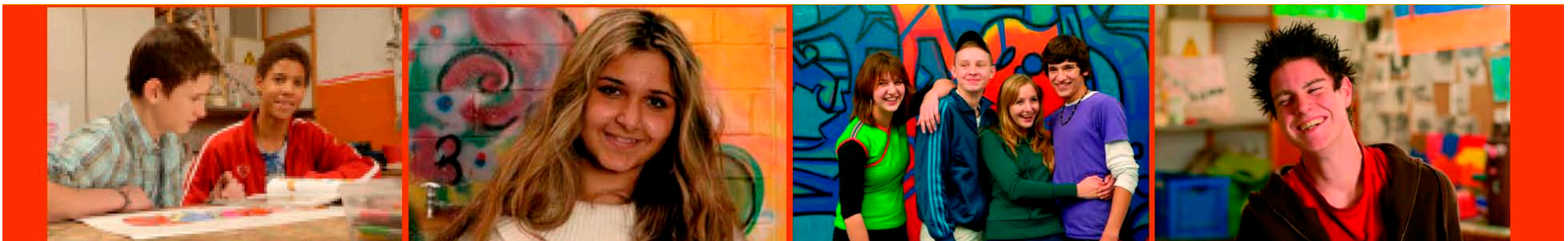
„Elf Gelingensbedingungen für Kooperationen“

[www.kultur-macht-schule.de](http://www.kultur-macht-schule.de)

### **Deutsche Kinder- und Jugendstiftung**

„Qualitätsrahmen für Kooperationen zur kulturelle Bildung an Ganztagschulen“

[www.ganztaegig-lernen.de](http://www.ganztaegig-lernen.de)



Bundesvereinigung  
Kulturelle Kinder- und Jugendbildung e.V.

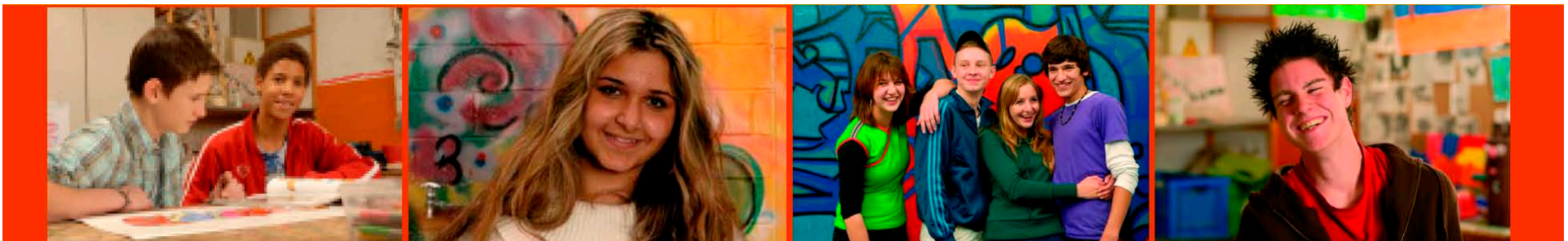
# QMI – Qualitätsmanagementinstrument für Kooperationen

## Qualitätsbereiche:

**Arbeitsorganisation** – Organisatorische Bedingungen, Infrastruktur / Ressourcen

**Pädagogischen Arbeit** – Konzeptionelle und fachliche Bedingungen

**Entwicklung** – Konzeptionelle, fachliche und organisatorische Bedingungen





# Schulqualität

## SEIS: Evaluationsinstrument für Schulen

### Qualitätsbereiche:

Ergebnisse

Lernen und Leben

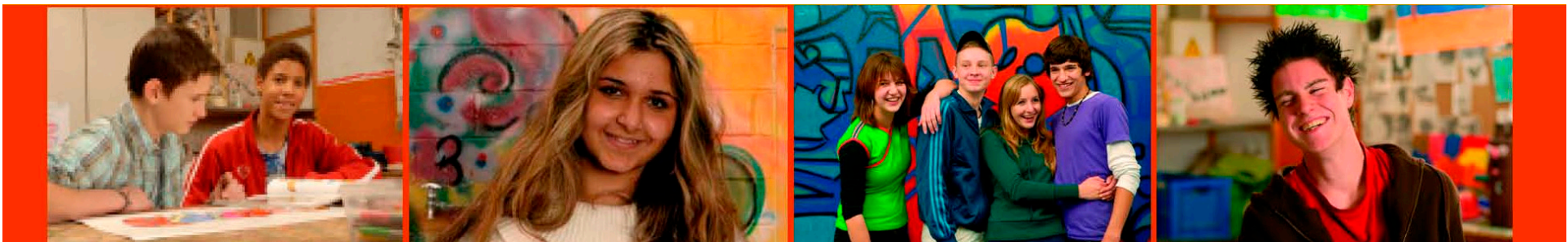
Schulkultur

Führung und Schulmanagement

Professionalität der Lehrkräfte

Ziele und Strategien der Qualitätsentwicklung

[www.seis-deutschland.de](http://www.seis-deutschland.de)



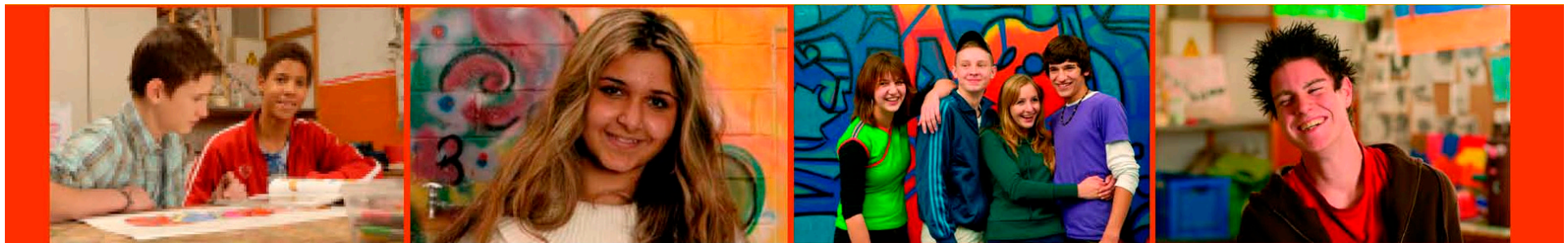
Bundesvereinigung  
Kulturelle Kinder- und Jugendbildung e.V.



# Was wir haben...

**Kooperationsentwicklung**

**Schulentwicklung**

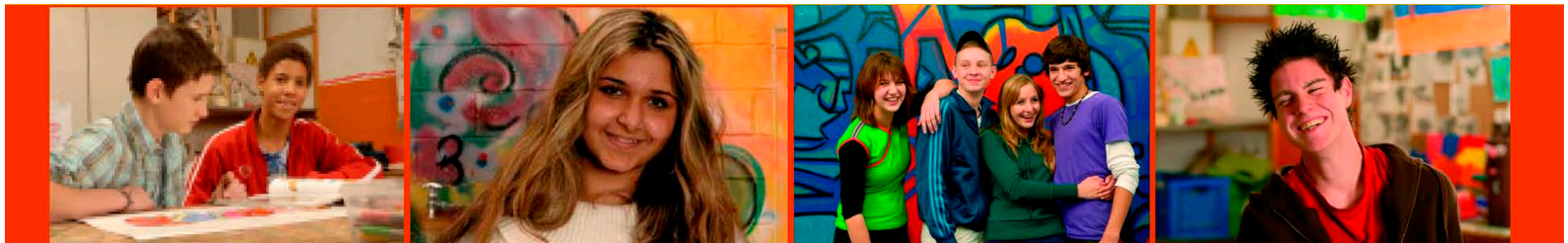


Bundesvereinigung  
Kulturelle Kinder- und Jugendbildung e.V.



# Was wir brauchen...

## Ein Qualitätstableau für kulturelle Schulentwicklung





## Strukturierungsvorschläge für ein Qualitätstableau

### **Makroebene**

Politischer Rahmen

### **Mesoebene**

Schule / Träger

### **Mikroebene**

Lehr- Lernsituation

### **Subjektebene**

Das lernende Individuum





## Strukturierungsvorschläge für ein Qualitätstableau

### Strukturqualität

Infrastrukturen / Ressourcen

### Prozessqualität

Organisationsentwicklung /  
Management

### Ergebnisqualität

Wirkungen / Output



	<b>Strukturqualität</b> Infrastrukturen / Ressourcen	<b>Prozessqualität</b> Organisationsentwicklung / Management	<b>Ergebnisqualität</b> Wirkungen / Output
<b>Makroebene</b> Politischer Rahmen			
<b>Mesoebene</b> Schule / Träger			
<b>Mikroebene</b> Lehr- Lernsituation			
<b>Subjektebene</b> Das lernende Individuum			

	<b>Strukturqualität</b> Infrastrukturen / Ressourcen	<b>Prozessqualität</b> Organisationsentwicklung / Management	<b>Ergebnisqualität</b> Wirkungen / Output
<b>Makroebene</b> Politischer Rahmen	<ul style="list-style-type: none"> <li>- Richtlinien, Erlasse, Förderprogramme der Länder und Kommunen</li> <li>- Rahmenvereinbarungen</li> </ul>	<ul style="list-style-type: none"> <li>- Förder- und Unterstützungsprogramme in Ländern und Kommunen</li> <li>- Verankerung in der Kommune</li> <li>- Qualifizierungsangebote</li> </ul>	<ul style="list-style-type: none"> <li>- Politische Unterstützung</li> <li>- Unterstützung durch Fachstrukturen und Verbände</li> <li>- Öffentliche Aufmerksamkeit</li> <li>- Transfermöglichkeiten</li> <li>- Nachhaltigkeit</li> </ul>
<b>Mesoebene</b> Schule / Träger	<ul style="list-style-type: none"> <li>- Schulprogramme</li> <li>- Zeitstruktur</li> <li>- Organisationsform der Schule</li> <li>- Kooperationsstrukturen</li> </ul>	<ul style="list-style-type: none"> <li>- Gesamtkonzept zur kulturellen Schulentwicklung</li> <li>- Leitung und Zuständigkeiten</li> <li>- Kommunikation und Dialog</li> <li>- Partizipation</li> <li>- Öffentlichkeit</li> </ul>	<ul style="list-style-type: none"> <li>- Schulklima und Schulkultur</li> <li>- Vernetzung im Sozialraum</li> <li>- Qualifikation des Personals</li> <li>- Zufriedenheit der Mitarbeiterinnen</li> <li>- Zufriedenheit der Eltern</li> </ul>
<b>Mikroebene</b> Lehr- Lernsituation	<ul style="list-style-type: none"> <li>- Personelle Ausstattung</li> <li>- Raumausstattung</li> <li>- Materialausstattung</li> </ul>	<ul style="list-style-type: none"> <li>- Konzepte &amp; Methoden der kulturellen Bildung</li> <li>- Unterrichtsentwicklung</li> <li>- Stärkenorientierte Anerkennungsverfahren</li> <li>- Qualifizierung</li> </ul>	<ul style="list-style-type: none"> <li>- Ästhetisch- künstlerische Qualität</li> <li>- Unterrichtsqualität</li> <li>- Integration kulturpädagogischer Bildungsprinzipien</li> </ul>
<b>Subjektebene</b> Das lernende Individuum	<ul style="list-style-type: none"> <li>- Sozialisation</li> <li>- Bildungsbiographie</li> <li>- Erfahrungsorte</li> <li>- Ökonomisches, kulturelles, soziales Kapital</li> </ul>	<ul style="list-style-type: none"> <li>- Partizipation und Identifikation mit dem Prozess</li> <li>- Reflexion von Lernprozessen</li> <li>- Motivation, Mitgestaltung</li> </ul>	<ul style="list-style-type: none"> <li>- Fachkompetenzen</li> <li>- Sozial-, Personal- und Methodenkompetenzen</li> <li>- Künstlerische Kompetenzen</li> <li>- Zufriedenheit, Identifikation</li> <li>- Schul- und Bildungslaufbahn</li> </ul>



# Wir befinden uns mitten im Prozess!

**BKJ-Netzwerk „Kultur macht Schule“**  
[www.kultur-macht-schule.de](http://www.kultur-macht-schule.de)

- **Projekt „Lebenskunst lernen“**  
[www.lebenskunstlernen.de](http://www.lebenskunstlernen.de)
- **Wettbewerb MIXED UP**  
[www.mixed-up-wettbewerb.de](http://www.mixed-up-wettbewerb.de)



Bundesvereinigung  
Kulturelle Kinder- und Jugendbildung e.V.